

VILLE DE BORDIGHERA
CARTE DES SENTIERS
PÉDESTRES ET URBAINS
SUR LES SENTIERS DE CLARENCE
BICKNELL ET DES ANGLAIS



RIVIERA DEI FIORI
! colori dell'estate tutta l'anno

> INFORMATIONS

CLUB ALPIN SECTION DE BORDIGHERA
 Corso Europa - 18012 Bordighera - Tel +39 0184 262797
 Email: caibordighera@caibordighera.it - http://www.caibordighera.it/

OFFICE DU TOURISME (IAT BORDIGHERA)
 172, rue Vittorio Emanuele - 18012 Bordighera - Tel +39 0184 262 322
 Email: infobordighera@visitrivieradeifiori.it
 http://www.visitrivieradeifiori.it/

COOP. STRADE - LIGURIA DA SCOPRIRE
 12, rue Q. Mansuino - 18038 Sanremo (IM) - Tel +39 0183 290213
 Email: info@liguriadascoprire.it - http://www.stradedascoprire.it/

> À DÉCOUVRIR AUSSI À BORDIGHERA

VILLA REGINA MARGHERITA
 Fondation Terruzzi - 34/36, rue Romana - 18012 Bordighera (IM)
 Tel +39 0184 276111 - Email: info@ftvm.it
 http://www.fondazioneterruzziwillamargherita.it/

FONDAZIONE POMPEO MARIANI
 7, rue Fontana Vecchia - 18012 Bordighera (IM)
 Tel +39 0184 265556 - Email: fond.pmariani@tiscali.it
 http://www.fondazionepompeomariani.com/

MUSÉE BIBLIOTHÈQUE CLARENCE BICKNELL
 39, rue Romana - 18012 Bordighera (IM) - Tel +39 0184 263694
 Email: bicknell@istitutostudiiguri.191.it - http://www.iisl.it/

JARDIN EXOTIQUE PALLANCA
 1, rue Madonna della Ruota - 18012 Bordighera (IM)
 Tel +39 0184 266347 - Email: giardino@pallanca.it - www.pallanca.it

VILLA CHARLES GARNIER
 12, rue Garnier - 18012 Bordighera (IM)
 Tel. +39 0184 261833 - Email: villagarnier@alice.it

PROVINCIA DI IMPERIA
 STL Riviera dei Fiori
 147, Viale Matteotti
 18100 Imperia
 Tel +39 0184 59059
 fax +39 0184 507649
 info@visitrivieradeifiori.it

LIGURIA
 ITALIA

REGIONE LIGURIA

CITTA' DI BORDIGHERA
 PROVINCIA DI IMPERIA

Numero Verde
800-813012

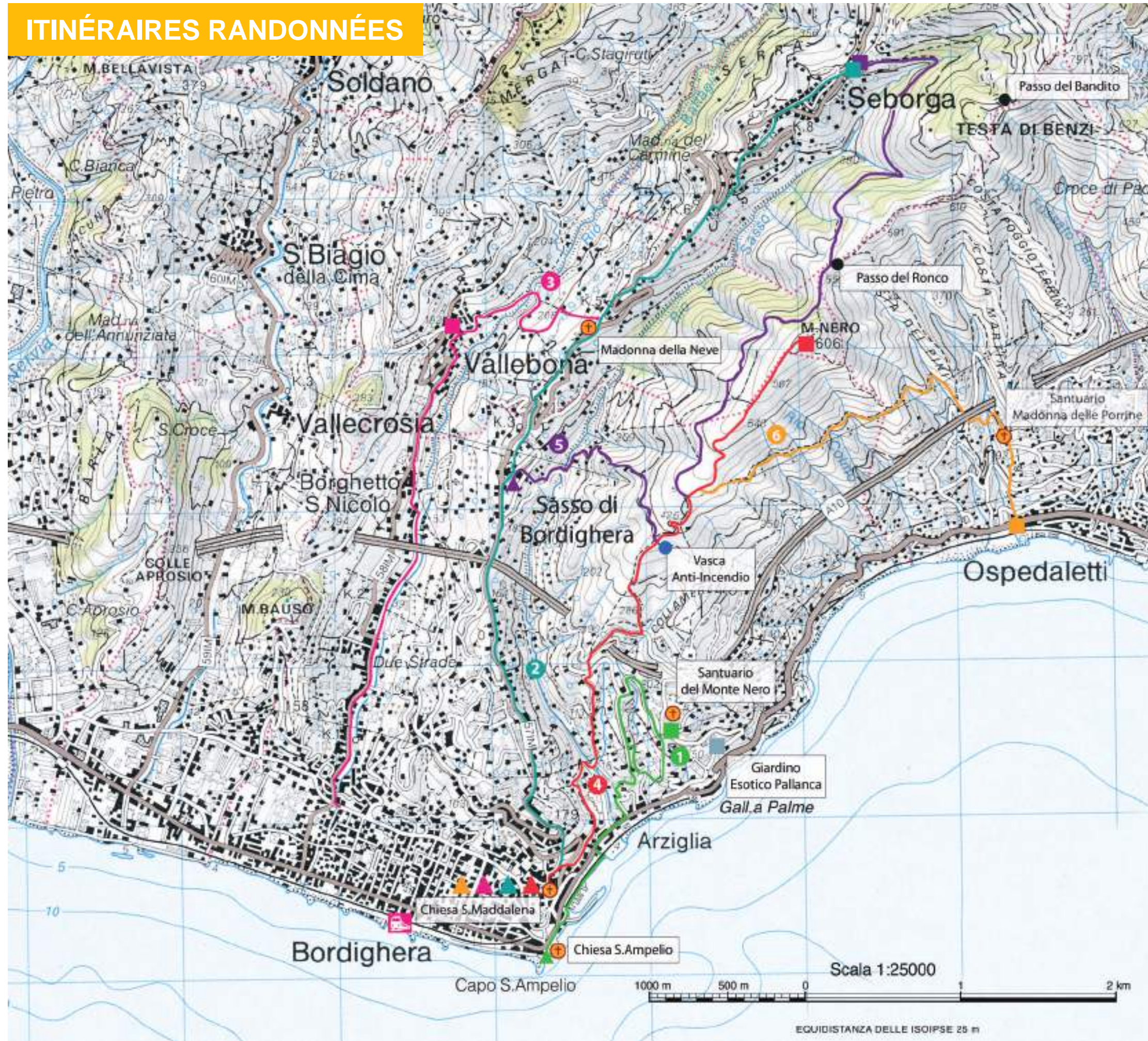
La Mairie de Bordighera et la Provincia d'Imperia déclinent toute responsabilité pour dommages ou accidents sur les sentiers, engendrés par un comportement inadéquat de la part des randonneurs et/ou causé par un choix d'équipement inadéquat.

Crédits photos : Fotalia, Aldo Avagnina, Claudio Covini, Angela Rossignoli e Marco Macchi - Conception graphique - Mattia Rielo.

Cartographie régionale échelle 1:25.000 (257.2 - 258.3 - 270.1 - 271.4) produite par la Région Ligure - Autorisation n° 53 du 14/03/2011 - Extrait de la «Carta dei Sentieri» de EdM IM-3 Ventimiglia, Bordighera, Ospedaletti

Projet et coordination éditoriale de la Coop. Soc. a R.L. Strade - Liguria da Scoprire / Edition 2012

ITINÉRAIRES RANDONNÉES



SUR LES SENTIERS DE CLARENCE BICKNELL ET DES ANGLAIS



Durant la deuxième moitié du XIXème Siècle une importante communauté d'étrangers, majoritairement anglaise, séjournait à Bordighera afin de jouir de ses beautés naturelles, de sa végétation luxuriante et le dépaysement offert par des vues où la mer presque s'insinuait dans une nature sauvage. Parmi ces étrangers, se dresse la figure de Clarence Bicknell, pasteur anglican, peintre sensible, naturaliste et botaniste. C'est justement à la recherche de ces endroits charmants que les étrangers parcouraient ces sentiers et chemins muletiers enveloppés par une atmosphère exotique, créée par le grand nombre de palme cultivées parmi les oliviers, les agrumes et par la végétation méditerranéenne perchée sur les pentes si plus abruptes.

Les promenades et les randonnées présentes dans ce projet permettent de parcourir à nouveau les mêmes itinéraires et de savourer des paysages d'une grande beauté même si altérés par les constructions ou la dégradation qui a suivi à l'incendie du Montenero.

Munis de chaussures de randonnée, de bâtons (très utiles pour les sentiers creusés par l'eau) et d'un bon entraînement, nous vous invitons à marcher dans ces lieux avec le même esprit de recherche de la beauté et d'harmonie avec la nature.

> ITINÉRAIRES RANDONNÉES



Les trois premiers itinéraires, constitués par d'amples chemins muletiers et ruelles, permettent de rejoindre en quelques heures, à partir de la mer, l'arrière pays de Bordighera et ses fractions : Sasso e Borghetto San Nicolò, ainsi que les deux bourgades de Seborga e Vallebona. Les randonnées des itinéraires 4, 5 et 6, plus laborieuses, se déploient sur des sentiers longeant les pentes du Montenero, parmi bois de chênes, larges pinèdes avec d'amples vues sur des paysages côtiers, tels un magnifique balcon sur la mer.

> ITINÉRAIRES URBAINS



Trois itinéraires urbains, qui de la Rue Romana et de la vieille ville, pénètrent rapidement dans le vert de terrasses cultivées, magnifiques jardins, oliveraies, palmiers, genêts et mimosas. En quelques minutes on s'éloigne des bruits de la ville pour s'immerger dans la tranquillité et la douceur de la campagne, accompagnés par le chants des oiseaux, où le regard se pose sur des vues dépayssantes.



ITINÉRAIRES URBAINS



LÉGENDE

> ITINÉRAIRES RANDONNÉES

- 1 - De Bordighera au Sanctuaire du Monte Nero
- 2 - De Bordighera à Sasso et Seborga
- 3 - De Bordighera à Madonna della Neve et Vallebona
- 4 - De Bordighera au Monte Nero
- 5 - De Sasso au Passo del Ronco et Seborga
- 6 - De Bordighera à Ospedaletti

- ITINÉRAIRE N°1
- ITINÉRAIRE N°2
- ITINÉRAIRE N°3
- ITINÉRAIRE N°4
- ITINÉRAIRE N°5
- ITINÉRAIRE N°6

- ▲ DÉBUT DE PARCOURS
- FIN DE PARCOURS
- PASSO DEL RONCO
- CUVE ANTI-INCENDIE
- ÉGLISES / SANCTUAIRES
- GARE FERROVIAIRE

> ITINÉRAIRES URBAINS

- 1 - De rue Romana à rue dei Colli Villa et hôtels du XIXème Siècle
- 2 - De rue Romana à rue dei Colli Parcours du Carillon
- 3 - Le sentier du Beodo

- POINT DE VUE PANORAMIQUE
- LIEUX D'INTÉRÊTS
- ITINÉRAIRE URBAIN